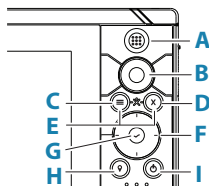


## Frontbetjening



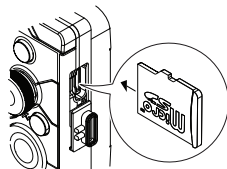
A	<b>Tast for Skjermvinduer/Hjem</b> – trykk for å åpne Home-skjermvinduet for valg av skjermvinduer og konfigurasjonsalternativer.
B	<b>Betjeningshjul</b> – vri for å zoome eller bla i menyen. Trykk for å velge et alternativ.
C	<b>Meny-knapp</b> <ul style="list-style-type: none"> <li>• Trykk for å vise menyen til det aktive vinduet.</li> <li>• Når du viser et skjermvindu, kan du trykke og holde nede for å vise dialogboksen Settings.</li> <li>• Trykk og hold nede et markert vindu på Home-skjermvinduet for å endre visningen av delte skjermvinduer til vannrett eller loddrett.</li> </ul>
D	<b>Exit</b> – trykk for å lukke en dialogboks, gå tilbake til forrige menynivå eller fjerne markøren fra vinduet.
E	<b>MOB</b> – trykk på Meny og Exit samtidig for å opprette et MOB-veipunkt ved fartøyets posisjon.
F	<b>Piltaster</b> Uten aktiv meny: Trykk for å aktivere eller flytte markøren. Betjene dialogboks og meny: Trykk for å navigere gjennom menyelementene og for å justere en verdi. Veksle mellom aktive skjermvinduer i det delte skjermvinduet.
G	<b>Enter-knapp</b> <ul style="list-style-type: none"> <li>• Trykk for å velge et alternativ eller lagre innstillinger.</li> <li>• Trykk for å aktivere markøren i et delt skjermvindu.</li> </ul>
H	<b>Veipunkt-knapp</b> <ul style="list-style-type: none"> <li>• Trykk for å plassere et veipunkt ved fartøyets posisjon eller ved en markørposisjon når markøren er aktiv.</li> <li>• Trykk og hold nede for å åpne dialogboksen Plot, der du kan legge til eller administrere veipunkter, ruter og spor.</li> </ul>

## Av/på-knapp

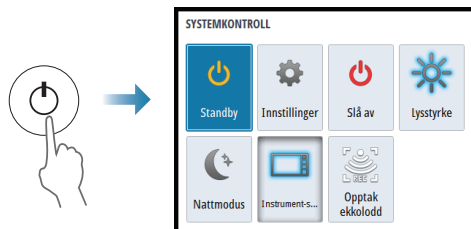
- Hold inne for å slå enheten PÅ/AV.
- Trykk én gang for å vise dialogboksen Systemkontroll.
- Flere korte trykk veksler mellom de forhåndsdefinerte dimmenivåene.

## Kortleser

- **Merk:** Ikke last ned, overfør eller kopier filer til en kartbrikke. Dette kan skade kartinformasjonen på kartbrikken.



## Dialogboks for systemkontroller



## Skjermbelysning

- Juster bakgrunnsbelysningen på skjermen fra dialogboksen System Controls
- Bla gjennom de forhåndsdefinerte nivåene for bakgrunnsbelysning med korte trykk på av/på-knappen

## Hjem-skjermvinduet



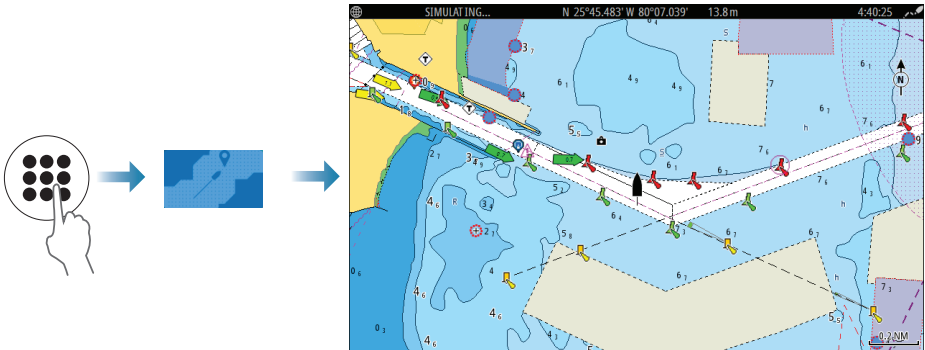
## Vise et skjermvindu



A Skjermvindusikoner

B Forhåndsdefinerte delte skjermvinduer

## Kartvinduet

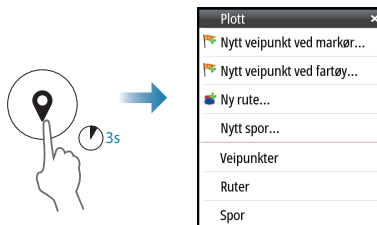


- Forstørr bildet ved hjelp av betjeningshjulet
- Panorér bildet i alle retninger ved hjelp av piltastene
- Vis informasjon om elementer ved å plassere markøren på et element og deretter trykke på roteringsknappen eller Enter-knappen

## Velge kartkilde



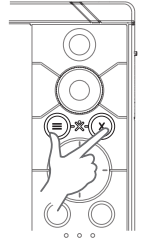
## Administrere veipunkt, ruter og spor



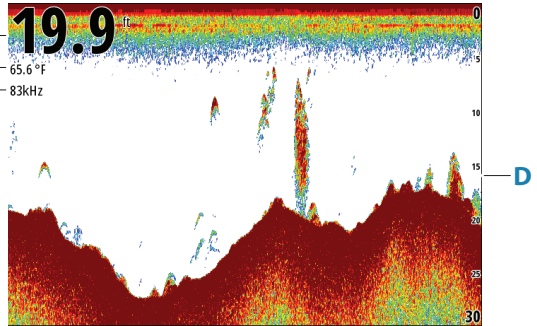
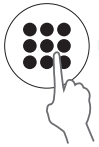
## Opprette et MOB-veipunkt

Aktiver et MOB-veipunkt (mann over bord) ved å trykke på Meny- og Exit-knappene samtidig.

Avbryt navigeringen til et MOB-veipunkt fra menyen.



## Ekkoloddskjermvindu



- A Dybde
- B Temperatur
- C Frekvens
- D Områdeskala

Forstørr bildet ved hjelp av betjeningshjulet.

→ **Merk:** Støtter bare 83/200 kHz medium/høye CHIRP-frekvenser.

## Produkt håndbøker

Hvis du vil ha mer informasjon eller lese tekniske spesifikasjoner og erklæringer, kan du gå til nettsiden for produktet på: [www.simrad-yachting.com](http://www.simrad-yachting.com)



\* 9 8 8 - 1 2 3 8 0 - 0 0 1 \*