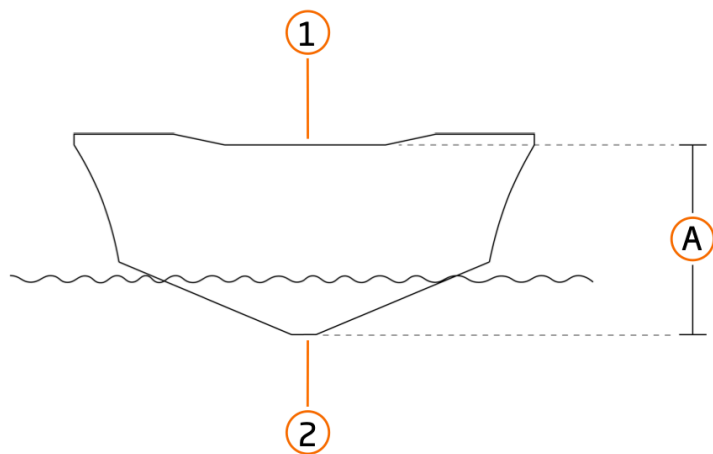


## 5.1 Valg av riktig skaftlengde



**TIPS!** Ved valg av riktig skaftlengde er det som regel nok å ta en titt i håndboken for båten. Her angir produsentene ofte høyden på akterspeilet eller gir anbefalinger for valg av skaftlengde.

Hvis du mot formodning ikke skulle finne opplysninger om valg av skaftlengde i håndboken for båten, kan du gå frem som følger:

Finn målet (A) på båten, og velg riktig skaftlengde.

Målet (A) tilsvarer avstanden mellom overkanten av motorspeilet (1) og kjøleens dybde (2).

Mål (A)	Anbefalt skaftlengde
38 cm / 15"	S
51 cm / 20"	L