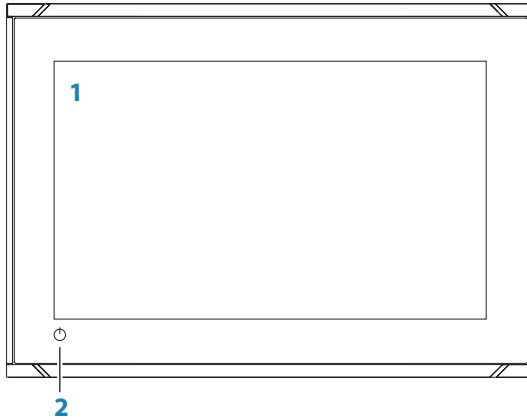


### Frontpanel

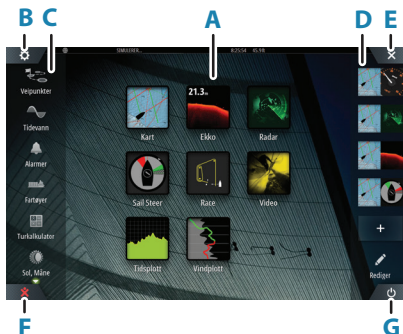


#### 1 Berøringsskjerm

#### 2 På/av-knapp

- Trykk og hold inne: slår enheten på/av
- Ett kort trykk: viser dialogboksen Systemkontroll
- Gjentatte korte trykk: veksler mellom forhåndsinnstilte dimmenivå

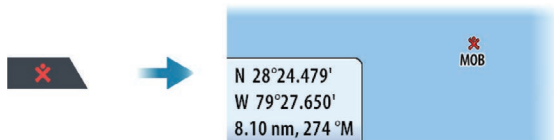
### Hjem-skjerm



- A.** Funksjons knapper
- B.** Innstillingsknapp
- C.** Verktøy
- D.** Favoritter
- E.** Lukk knapp
- F.** Mann-Over-Bord (MOB) knapp
- G.** Systemkontroll-knapp

## MOB-merket

Slik oppretter du et MOB-merke: Trykk på MOB-knappen.

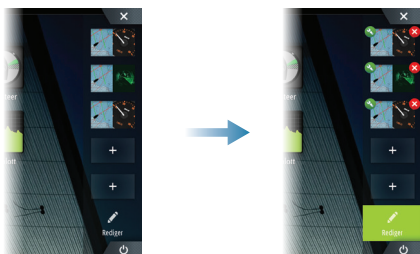


Slik slutter du å vise navigasjonsinformasjon til MOB-veipunktet: Avbryt navigeringen fra menyen.

## Rediger et favorittskjermbilde

Du kan korrigerende eksisterende favoritter eller legge til egne:

- Velg Rediger ikonet
- Trykk og holde på en favoritt knapp



Rediger favorittskjermbilde



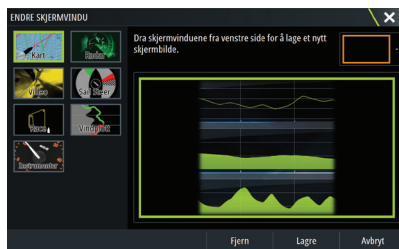
Slett favorittskjermbilde



Legg til nytt favorittskjermbilde

Rediger et eksisterende favorittskjermbilde eller konfigurere et nytt skjermbilde ved å dra et bildeikon til eller fra forhåndsvisnings-området.

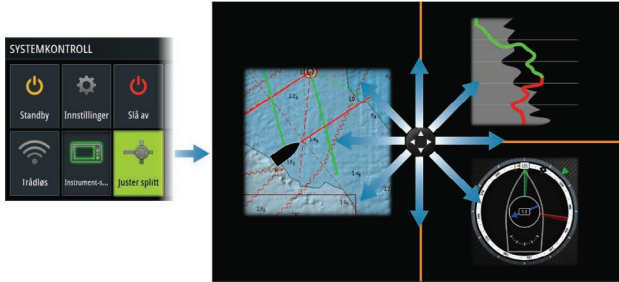
Lagre endringene ved å velge Lagre knappen.



## Justér størrelsen på skjermvindu

Vindusstørrelsen i et delt skjermvindu kan justeres.

1. Velg Juster-splitt knappen i Systemkontroll dialogen for å vise endringsikonet
2. Dra ikonet med fingeren for å sette ønsket størrelse
3. Lagre endringene ved å berøre skjermen



## System-kontroll beskrivelse

Gir hurtig tilgang til innstillinger, belysning osv.

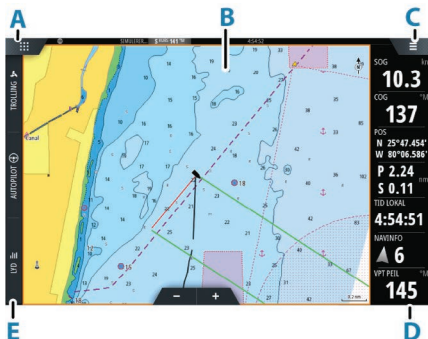
Aktiver dialogen ved å:

- Trykke på av/på-knappen
- Velge Systemkontroll-knappen på Hjem-skjermvinduet
- Dra fingeren fra toppen av berøringsskjermen



→ **Merk:** Innholdet i Systemkontroll dialogen er avhengig av tilkoblet utstyr og hvilket skjermbilde som er aktivt.

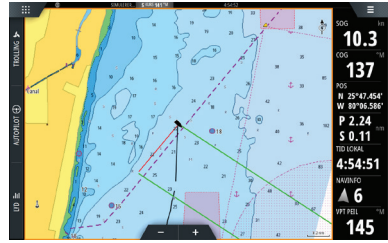
## Hovedfunksjon - skjermbilder



- A. Hjem/sider-knapp
- B. Applikasjonvindu
- C. Menyknapp
- D. Instrumentfelt
- E. Kontrollfelt

## Kart

- Zoom i kartet ved å dra fingrene sammen eller fra hverandre på berøringsskjermen, eller ved å bruke zoom knappene.
- Flytt kartet i hvilken som helst retning ved å dra med fingrene på berøringsskjermen.
- Vis informasjon om kartobjekter ved å velge objektet.

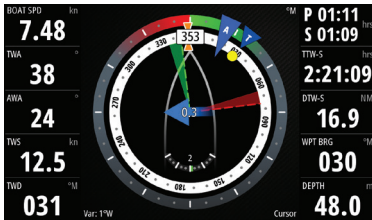


## Veipunkt

For å lagre et veipunkt: velg alternativet for nytt veipunkt i menyen.

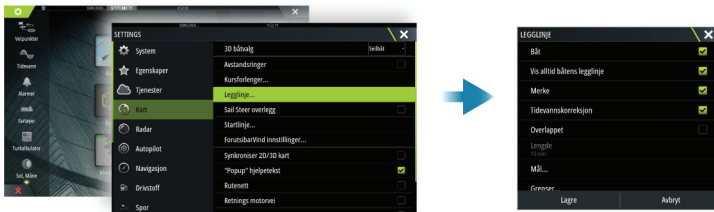
→ **Merk:** Når markøren er inaktiv, vil veipunktet bli plassert ved båtens posisjon. Med markøren aktiv, vil veipunktet bli plassert ved valgte markørposisjon.

## SailSteer-panelet

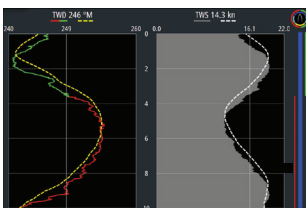


SailSteer-panelet gir en oversikt over viktige seiler data. All data vises i forhold til seilbåtens baug. Antallet datafelt som er inkludert på panelet, er avhengig av den tilgjengelige panelstørrelsen.

## Legg-linjer på kart og Sail-info panel

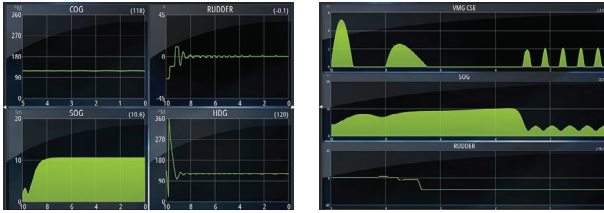


## Vindplott panel



Vind-retning og vind hastighet.

## Tidsplott panel



To forhåndsdefinerte panel. Trykk på venstre/høyre pil-knapp for å skifte mellom panelene.

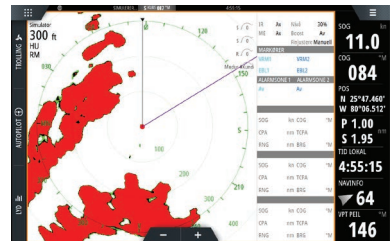
## Autopilot

- Aktiver autopilotkontrolleren fra kontrollinjen.
- Velg en autopilotmodus ved å trykke på modusknappen på kontrollinjen.
- Bytt til standby-modus fra autopilotkontrolleren eller ved å bruke en fysisk standby-knapp.



## Radar

- Slå radar sending på/av fra menyen.
- Juster radar avstand ved å velge zoom knappene på radarskjermen.



## Produkt håndbøker

Hvis du vil ha mer informasjon eller lese tekniske spesifikasjoner og erklæringer, kan du gå til nettsiden for produktet på: [www.bandg.com](http://www.bandg.com)