

OSCOLATI

Auxiliary outboard engine brackets

Supporto motore ausiliario

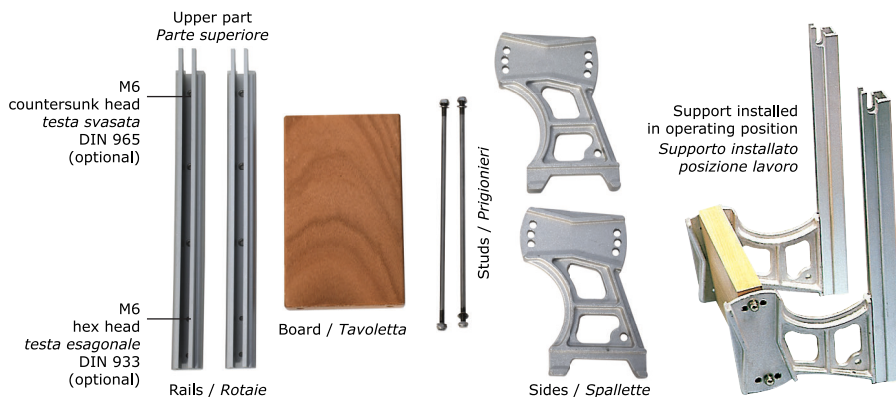
Code: 47.376.00

Kit includes:

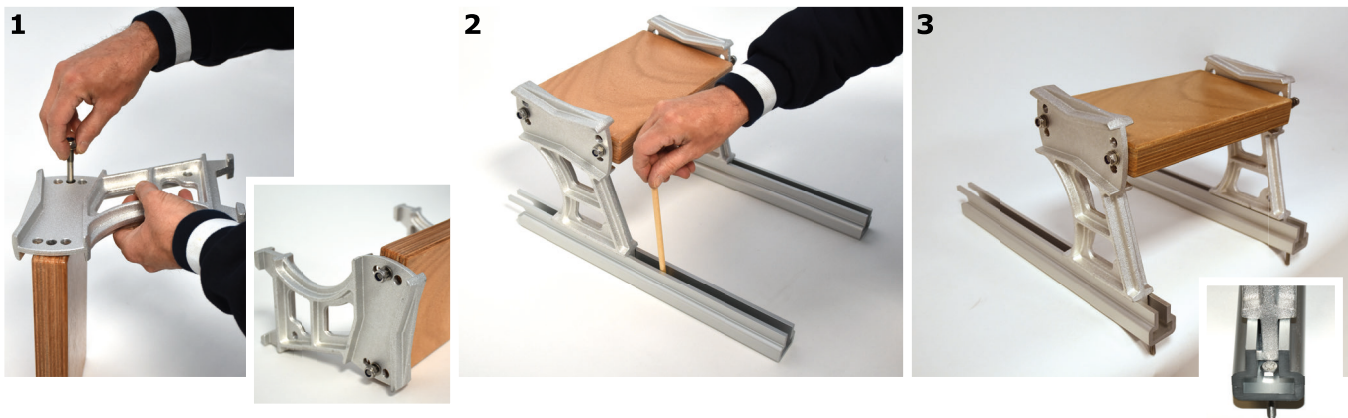
- 2 x rails in anodized aluminium
- 2 x boards support sides
- 2 x studs complete with nuts and washers
- 1 x wooden board

Componenti del kit:

- N°2 rotaie in alluminio anodizzato
- N°2 spallette per sostegno tavoletta
- N°2 prigionieri completi di dadi e rondelle
- N°1 tavoletta in legno



Assembly instructions / Istruzioni di montaggio



1. Assemble the sides with the board using the studs supplied.

Board adjustment $\pm 15^\circ$ (3 positions).

1. Assemblare le spallette con la tavoletta tramite i relativi prigionieri in dotazione.

Regolazione della tavoletta $\pm 15^\circ$ (3 posizioni).

2. Once the board has been assembled, use it as a template to mark the fixing center distance of the rails.

Mark the center distance of the rail holes and then proceed with fixing.

2. Assemblata la tavoletta utilizzarla come dima per la centratura interasse fissaggio delle rotaie.

Marcare l'interasse dei fori della rotaia per poi procedere al fissaggio.

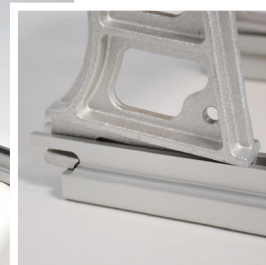
3. Use the countersunk bolts where the rail is flared. For the holes without flare it is **mandatory** to use hexagonal head bolts with the support limit switch function.

3. Utilizzare i bulloni testa svasata ove è presente la svasatura sulla rotaia. Per i fori in cui non è presente la svasatura, utilizzare **obbligatoriamente**, bulloni a testa esagonale con la funzione di blocco fine corsa del supporto.

Support positioning during navigation Posizionamento supporto durante la navigazione



Support positioning with engine at rest Posizionamento supporto con motore a riposo



Osculati S.r.l.

Via Pacinotti, 12 - 20054 Segrate MI - tel +39 02 2699 111
www.osculati.com; info@osculati.it