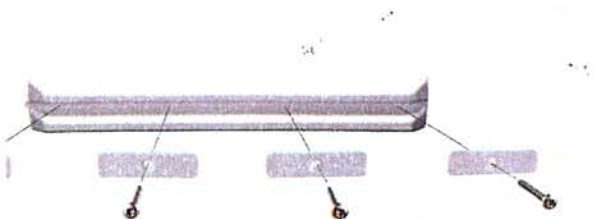


INSTALLATION INSTRUCTIONS

are produced from BACELL®, a shock absorbing and 100% closed cell material that cannot puncture and will never take up any water. The material does not shrink and is very resistant to permanent deformation, being resistant to UV light and all weather conditions. To make use of the Marina Fender's unique properties it is important to follow the instructions for mounting and use of the product.

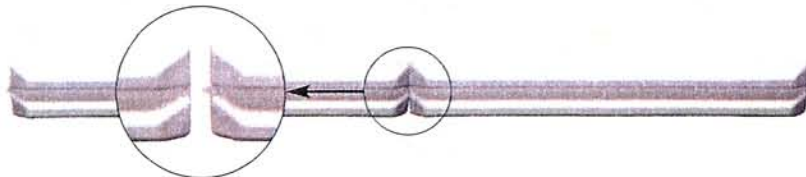


The fender is mounted by use of the 4 plastic brackets (included) and stainless steel screws (included).

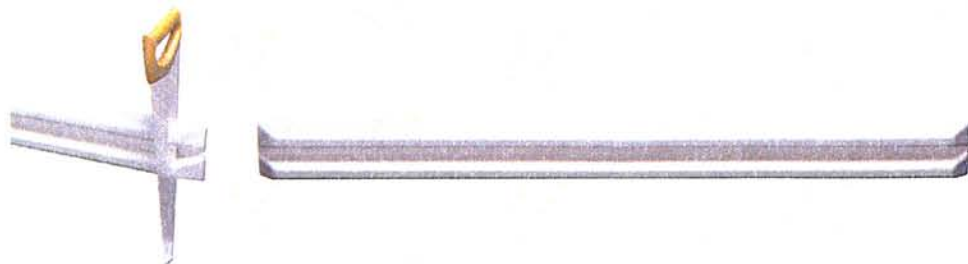


If the fenders cannot be mounted as described above, an alternative mounting method using plastic strips might be considered. This demands the drilling of 4 holes of 10 mm in the fender (pls see the drawing). Plastic strips are inserted and used to secure the fender to the beam of the outrigger.

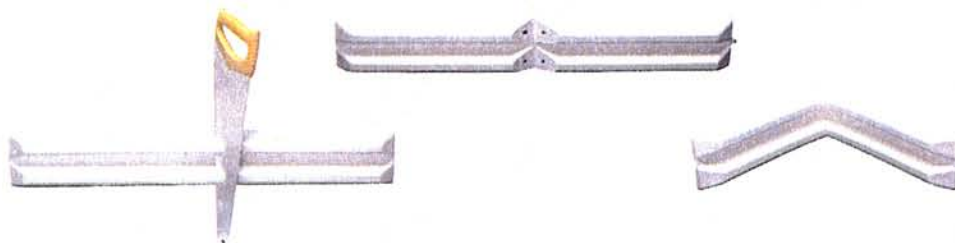
Two or more fenders can be mounted side by side by cutting the ends.



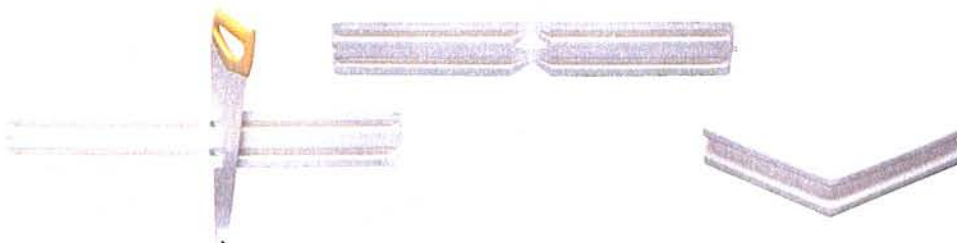
The fender can be cut at a 45 degree angle to allow for a flush joint.



Cut the fender at a 45 degree angle as shown in the picture (2 sides). Do not cut through entirely, leave 10 mm. Bend the fender to fit the angle.



Cut the fender at a 45 degree angle as shown in the picture (2 sides) on the reverse side. Do not cut through entirely, leave 10 mm. Bend the fender to fit the angle.



MONTERINGSANVISNING

Marina Fender er helstøpt i Bacell® og er bygget opp av lukkede celler. Den kan ikke punktere og trekker derfor ikke vann. Den krymper eller deformeres ikke, er lys- og værbestandig og har stor slitestyrke og meget gode støttsberende egenskaper. For å utnytte fendens unike egenskaper er det viktig at den blir korrekt montert.

The fender will maintain its full strength even when attached to a curved surface.



Elementene kan festes til kurvede flater uten at det reduserer elementenes styrke eller absorberende egenskaper.

1

Hvert Marina Fenderelement festes med 4 medfølgende plastskiver og skruer i syrefast stål.

Please ONLY use weather- and UV-proof plastic strips (usually black in colour – pls check with your supplier!)



OBS! Bruk værbestandige strips (svart farge!)

2

Som alternativ til skruer kan fenderen festes med strips. Bor 4 hull, tredd stripsene gjennom hullene og rundt elementet som fenderen skal festes til.

3

Marina Fender monteres kant-i-kant ved hjelp av "hun" og "han"-profilen.

4

Der det er ønskelig, kan Marina Fender monteres kant-i-kant ved å sage bort fenderens 45° avslutning.

5

Innerhjørne: Sag to snitt i fenderen som vist på bildet. Ikke sag helt gjennom - la det være igjen ca. 10 mm. Monter fenderen som vist på pkt. 1.

6

Ytterhjørne: Sag to snitt i fenderen som vist på bildet. Ikke sag helt gjennom - la det være igjen ca. 10 mm. Monter fenderen som vist på pkt. 1.